

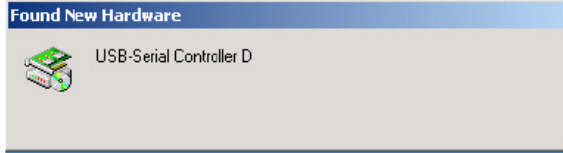
TLS 2200'ÜN USB ÇEVİRİCİ İLE KULLANILMASI

1) ÇEVİRİCİNİN SÜRÜCÜSÜNÜ YÜKLEYİN

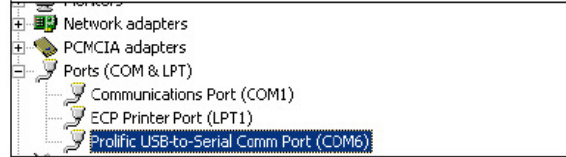
Çevirici ile birlikte gelen CD içinden **Driver** klasörünü açarak **Setup.exe** dosyasını çalıştırın ve kurulumu gerçekleştirdikten sonra bilgisayarınızı yeniden başlatın.

2) ÇEVİRİCİYİ VE YAZICIYI BİLGİSAYARINIZA TAKIN VE YÜKLEMİYİ TAMAMLAYIN

- Çeviriciyi bilgisayarınıza taktıktan sonra kendini yükleyecektir (Resim 1)
- Fiziksel olarak kabloyu ve yazıcıyı takın ve yazıcıyı **peripheral mode**'a getirin (func ve delete tuşu aynı anda basılacak (exit), ekranda "peripheral mode" yazacak).



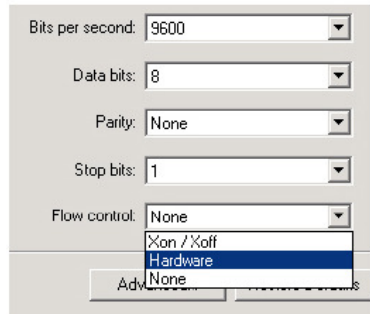
Resim 1



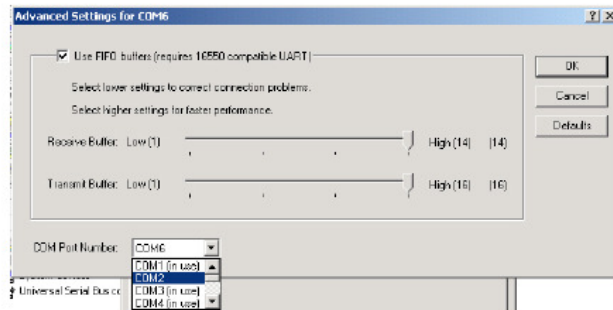
Resim 2

3) AYGIT YÖNETİCİSİ İÇİNDE PORT AYARLARINI YAPIN

- **Bilgisayarım (My computer)** ikonuna sağ düğme ile tıklayarak **Özellikler (properties)**'i seçin.
- Açılan pencerede üstte **Donanım (Hardware)** düğmesine basın ve **Aygıt Yöneticisi'ni (Device Manager)** seçin.
- **Aygıt Yöneticisi** içinde **Bağlantı Noktaları (Ports)** altında "**Prolific USB-to-Serial Comm Port (COMX)**" satırının üzerine sağ düğme ile tıklayarak **Özellikler'e (Properties)** girin. (Resim 2)
- **Port Ayarları'na (Port Settings)** girin.
- **Akış Kontrolü (Flow Control)** seçeneğini "**Donanım**"a (**Hardware**) getirin (Resim 3).
- Hemen altında bulunan **Gelişmiş'i (Advanced)** seçerek sol altta bulunan **Com Port** listesinden COM1, COM2 veya COM3'ü seçin. **Baska COM seçmeyin, çalışmaz.** Yanlarında "kullanılıyor" yazması önemli değil, ama yazmayan varsa onu tercih edin (Resim 4)



Resim 3



Resim 4

4) BİLGİSAYARINIZI KAPATIP TEKRAR AÇIN: Gerekmeyebilir ama yazıcıdan çıktı alamıyorsanız bilgisayarınızı kapatıp açıp, tekrar yukarıdaki değişikliklerin doğruluğunu kontrol edin

5) LABELMARK İÇİNDE:

- Print işleminde tepede yazan Serial Port kısmında COM1, COM2 veya COM3 olduğundan emin olun
- En mantıklısı User Defaults içinde bu değişikliği kesin olarak yapmanızdır (Bkz. Labelmak Kullanım Klavuzu)

EĞER BRADY TARAFINDAN SAĞLANAN ÇEVİRİCİ HARİCİNDE BAŞKA BİR ÇEVİRİCİ KULLANIYORSANIZ VE HERŞEYİ DOĞRU YAPTIĞINIZ HALDE YAZICIDAN ÇIKTI ALAMIYORSANIZ, ÇEVİRİCİNİZ İLE TLS 2200 UYUMSUZ DEMEKTİR. LÜTFEN BRADY'NİN SAĞLADIĞI ÇEVİRİCİYİ ALMANIZI RİCA EDERİZ.